



LIGHT-EDITION



A – ALLGEMEINE INFORMATIONEN

A1. SPORTSTÄTTE / ORT

WILLKOMMEN IN SACHSEN,
WILLKOMMEN IN OBERWIESENTHAL...

Mit seiner geografischen Lage im Herzen Europas, direkt an der Binnengrenze zu Polen und Tschechien. Dank seiner Verkehrsanbindung in die ganze Welt, wird Sachsens Image vor allem durch seine Weltoffenheit und seine Begeisterung für den Sport – insbesondere den Wintersport – geprägt. Neben Erfindergeist, kulturellem Erbe und langer Unternehmertradition zeichnet sich das Land vor allem durch seine Zielstrebigkeit aus. Viele Sportler, Männer und Frauen, haben von hier aus den Weg an die Spitze gefunden.

So geht das in Sachsen. So geht Sächsisch!

Der Luftkurort Oberwiesenthal erstreckt sich über die Hänge des 1.215 m hohen Fichtelbergs und des Kleinen Fichtelbergs. Von 1895 bis 1897 war der norwegische Ingenieur Trygve Olsen am Bau der Schmalspurbahn von Cranzahl nach Oberwiesenthal beteiligt. Als er die Schneeverhältnisse am Fichtelberg sah, ließ er sich seine Skier aus Norwegen schicken und so begann die Geschichte des Skisports in Oberwiesenthal. Die knapp 2.200 Einwohner zählende Bevölkerung pflegt eine enge Beziehung zum Wintersport in all seinen Facetten..



A2. KONTAKT ÖRTLICHES OK

WSC ERZGEBIRGE OBERWIESENTHAL E.V.
Fichtelbergstr. 1a
D-09484 Kurort Oberwiesenthal
www.wsc-erzgebirge.de
service@wsc-erzgebirge.de
+49 (0) 37348 | 23342

A3. ÖRTLICHES OK

OK-Chef	Christian Freitag (CEO)
WK-Manager	Heiko Heiko

A4. COMPETITION COMMITTEE

Zeitnahme:	Karsten Piefke
Wettkampfleiter	Heiko Hennig
Chef Kampfrichter	Gerd Häuer
Streckenchef	Gottfried Kaufmann
Assistent Streckenchef	/
Stadionchef	Klaus-Peter Weingart
Chef Präparation	Enrico Anfelder
COVID-19 -Beauftragte	Nicole Nebel Covid-19@wsc-erzgebirge.de
Medizinische Absicherung	Retterz

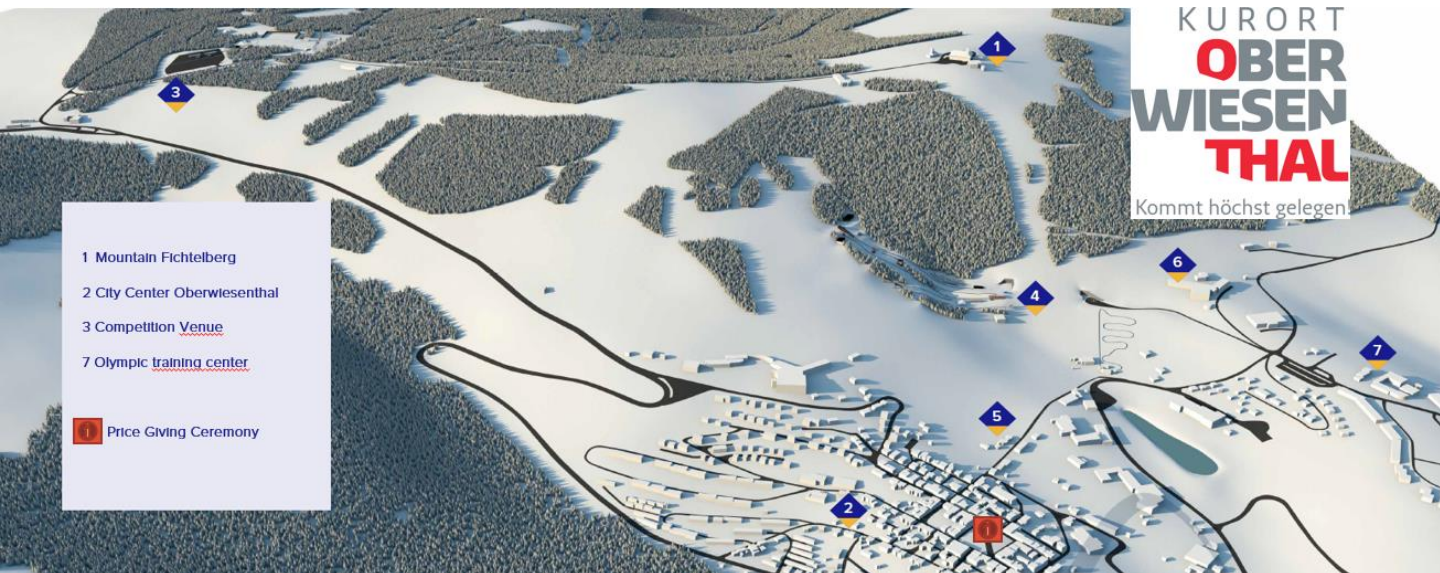
A5. MELDEPFLICHT BEI ANKUNFT

Gemäß den COVID-19-Richtlinien und den nationalen, sächsischen RICHTLINIEN sind die Teilnehmer für Ihre 2G-Nachweise verantwortlich eine Meldung erfolgt direkt an der Zugangskontrolle in der Sparkassen-Skiarena.

A6. HAFTUNG / VERSICHERUNG

Die Organisatoren haften nicht für Schäden, die an Personen oder Material/Geräten entstehen. Alle Teilnehmer müssen durch eine ausreichende Kranken-, Unfall- und Haftpflichtversicherung versichert sein. Mit der Einreichung der Meldung wird bestätigt, dass alle registrierten Personen durch die entsprechende Versicherung abgesichert sind.

B – DETAILINFORMATIONEN



KURORT
**OBER
WIESEN
THAL**
Kommt höchst gelegen

- 1 Mountain Fichtelberg
- 2 City Center Oberwiesenthal
- 3 Competition Venue
- 7 Olympic training center
-  Price Giving Ceremony

B1. ORT / ANREISE / PARKEN

WILLKOMMEN IN DER SPARKASSEN-SKIARENA
WILLKOMMEN IM KURORT OBERWIESENTHAL

Die Arena liegt 1119 m über dem Meeresspiegel und bietet zahlreiche Streckenvarianten.

Bei der Anreise und dem Parken in der Sparkassen-Skiarena sind die Verkehrsschilder, Anweisungen und auch die Anweisungen des Veranstalters zu beachten. Parkkarten der Veranstaltung sind sichtbar in die Fahrzeuge zu legen.

Touristen Information - Kurort Oberwiesenthal
Karlsbader Straße 3
09484 Kurort Oberwiesenthal

+49 (0) 37348 1550-50
+49 (0) 37348 1550-182
E: info@oberwiesenthal.de

B2. SIEGEREHRUNGEN

Die ersten Plätze 1-3 in allen Altersklassen werden mit einem Pokal ausgezeichnet. Die Platzierungen 4-6 erhalten eine Urkunde. Die Teilnehmerurkunde wird im Nachgang zum selbst-Ausdruck digital angeboten.

Bitte beachten Sie, dass Sie FFP2-Masken benötigen!

B3. COVID-19 REGULARIEN

Aufgrund der nach wie vor dynamischen und unvorhersehbaren COVID-19-Situation einschließlich ständiger Änderungen innerhalb der separaten Gesetze / Vorschriften werden die detaillierten ereignisbezogenen COVID-19-Verfahren an der Wettkampfstätte ausgehangen.

Grundsätzlich gilt die 2G-Regel (geimpft/genesen) – bei schulpflichtigen Kindern genügt ein einfacher Testnachweis aus der Schule (Datum Freitag 11.02.2022)

MEDIZINISCHE VERSORGUNG

Notruf

Polizei: 110
Feuerwehr: 112

Krankenhaus

Kliniken Erlabrunn
Am Märzenberg 1A, 08359 Breitenbrunn
Öffnungszeiten: 24/7
Tel. +49 (0) 3773 60

EKA Hospital Annaberg C

Chemnitzer Straße 15, 09456 Annaberg-Buchholz
Öffnungszeiten: 24/7
Tel. +49 (0) 37 33 - 800

Apotheke

Adler Apotheke Oberwiesenthal (city center Oberwiesenthal)
Adress: Markt 1, 09484 Oberwiesenthal

Allgemeinmediziner

Dr. med Undine Höfer (General doctor)
Markt 1a, 09484 Oberwiesenthal
Tel. +49 (0) 37348 8396

Physiotherapie

Angela Bertz
Zechenstraße 3, 09484 Oberwiesenthal
Tel. +49 (0) 37348 8283

C – WETTKAMPFINFORMATIONEN

C1. WETTKAMPFPROGRAMM

Samstag 12.02.2022 – Freistilrennen (Klassikspur vorhanden)

09:00	Startnummernausgabe	
10:00	Start	AK – S6
10:10	Start	AK – S10
10:30	Start	AK – S14
10:50	Start	AK – S18
11:00	Start	AK – Ü18 bis Ü71 Herren AK – Ü18 bis Ü51 Damen

Anschließend an die Rennen erfolgt die Siegerehrung (m/w)

Sonntag 13.02.2022 - Klassikrennen

09:00	Startnummernausgabe	
10:00	Start	AK – S6
10:10	Start	AK – S10
10:30	Start	AK – S14
10:50	Start	AK – S18
11:00	Start	AK – Ü18 bis Ü71 Herren AK – Ü18 bis Ü51 Damen

Anschließend an die Rennen erfolgt die Siegerehrung (m/w)

C3. ALTERSKLASSEN

AK – S 6	J. 2016 und jünger
AK – S10	J. 2012 bis 2015
AK – S14	J. 2008 bis 2011
AK – S18	J. 2004 bis 2007
AK – Ü18	J. 2003 bis 1992
AK – Ü31	J. 1991 bis 1972
AK – Ü51	J. 1971 bis 1952
AK – Ü71	J. 1951 und älter

Altersklassen DSV Deutschlandpokal nach aktuellem Regelwerk.

C4. STRECKENLÄNGEN

AK – S 6	m	1,0 Km	w	1,0 Km
AK – S10	m	2,0 Km	w	2,0 Km
AK – S14	m	2,5 Km	w	2,5 Km
AK – S18	m	10,0 Km	w	5,0 Km
AK – Ü18	m	20,0 Km	w	15,0 Km
AK – Ü31	m	20,0 Km	w	15,0 Km
AK – Ü51	m	15,0 Km	w	10,0 Km
AK – Ü71	m	10,0 Km	w	

C4. STARTGELDER

AK – S 6	Startgeld: 0.00 €	
AK – S10	Startgeld: 0.00 €	
AK – S14	Startgeld: 7.00 €	Sa+So 10.00 €
AK – S18	Startgeld: 7.00 €	Sa+So 10.00 €
AK – ab Ü18	Startgeld: 12.00 €	Sa+So 20.00 €

Nachmeldung nur bei Verfügbarkeit → Nachmeldeaufschlag 5.00 € je TN / Rennen ausgenommen AK – S6 und Ak – S 10

C5. UMKLEIDEN / SERVICERÄUME

Umkleidekabinen stehen als gemeinschaftlich genutzte Räumlichkeiten zur Verfügung – es gilt die Abstandsregelung sowie die FFP2-Maskenpflicht.

E – MELDEFRISTEN

Meldefrist: 09. Februar 2022 – 12:00

<https://larasch.de/anmeldung/event/15.-erzgebirgs-ski-marathon-oberwiesenthal-2020>

F – MEDIA / TV - INFORMATIONEN

Livestream-Produzent





 **OBERWIESENTHAL**
TRAINING CENTER

